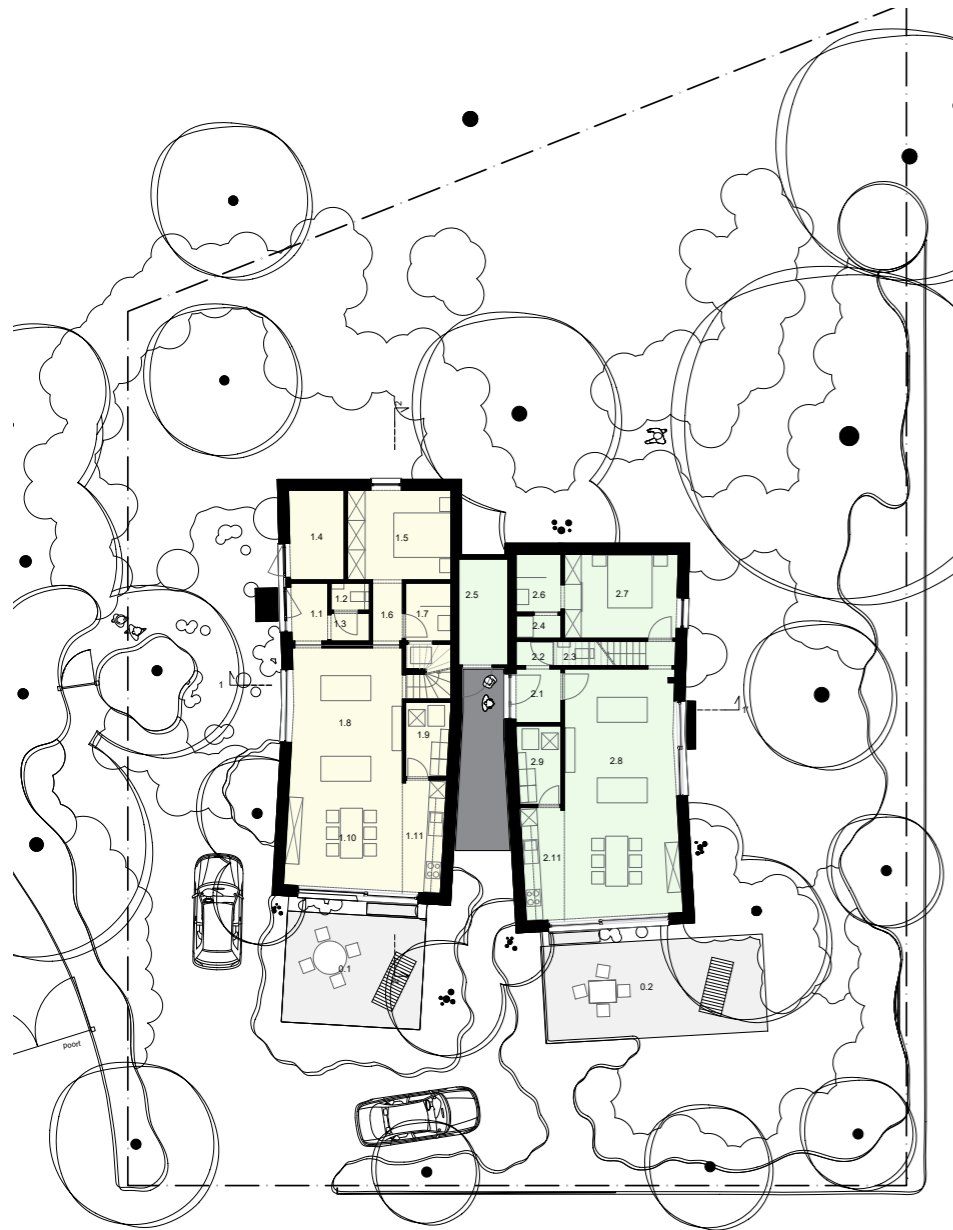
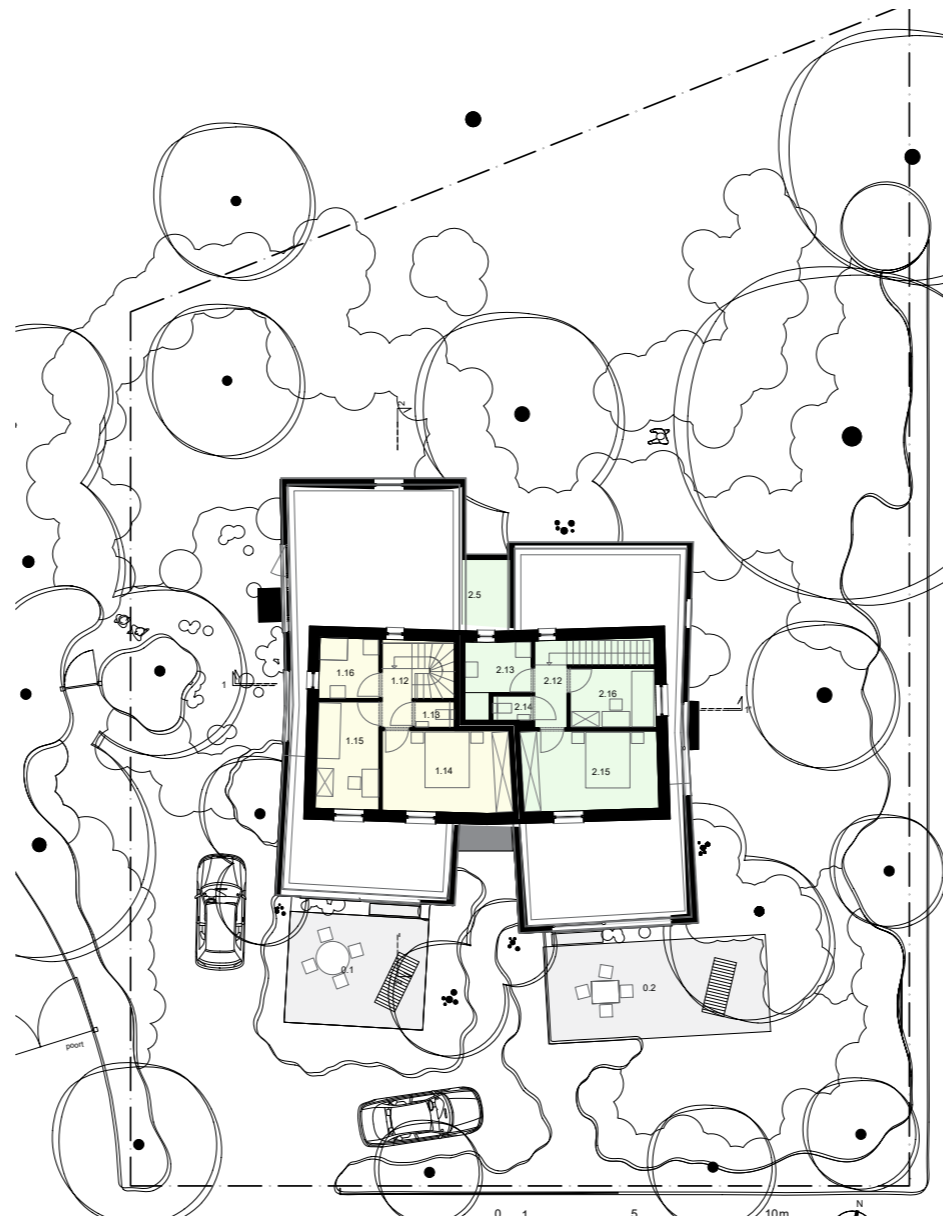


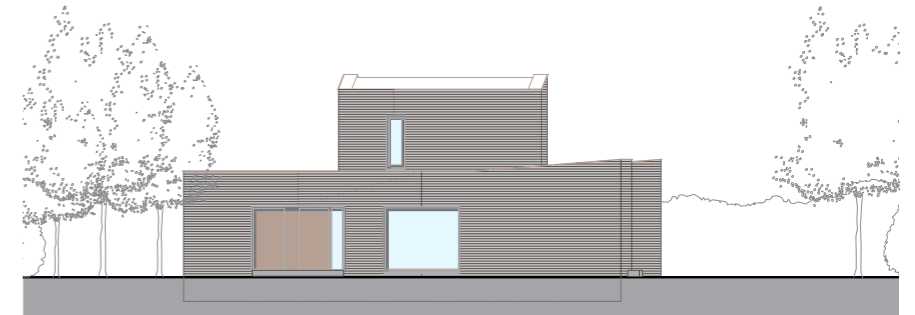
“DE OUDE LIEVEVAART” DDM ARCHITECTUUR - WIM GOES ARCHITECTUUR - ALDRIK HEIRMAN



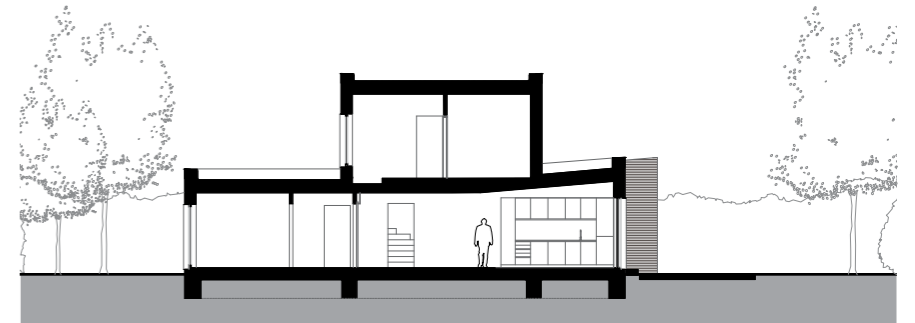
GELIJKVLOERS



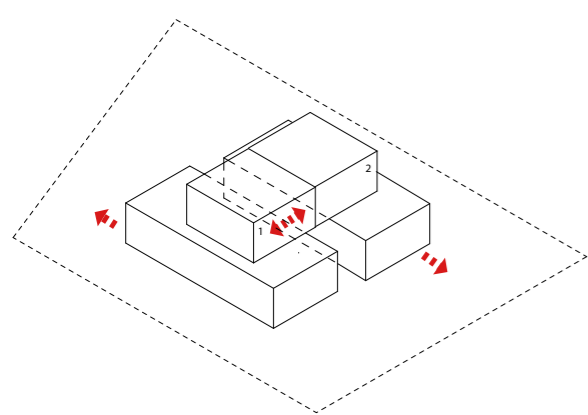
VERDIEPING



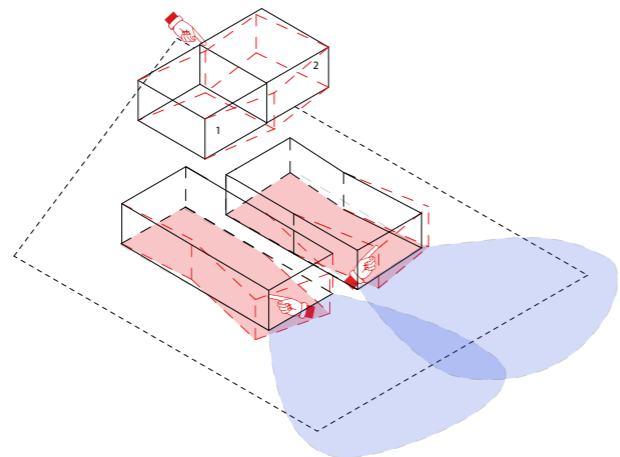
WESTGEVEL



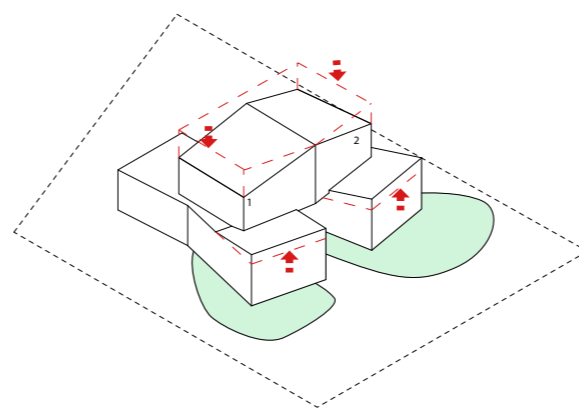
SNEDE 2



uit elkaar schijven volumes



knikken in horizontaal vlak
privacy ↗



knik in verticaal vlak
verzacht naar bureen

DOUBLE HOUSE

EVOLUTIE NAAR “DOUBLE HOUSE”

privacy

Gelet dat een kleinschalig meergezinswoning niet haalbaar is, is de focus verschoven naar het maximaliseren van de privacy van de bewoners.

We creëren het gevoel van een ééngzinswoning door de volumes op het gelijkvloers uit elkaar te trekken. Hierdoor krijgt elke woning een private inkom en door een knik in het plan, zijn er geen overlappings in de uitzichten vanuit de leefruimten

perspectief

Het verlagen van de dakrand op verdiep verzacht de volumetrie naar de bureen.

Het knikken van het plafond in de leefruimte richt het zicht naar het privaat terras.