



BESTAANDE TOESTAND
HET "MUUR"-EFFECT EN GROENE RESTRUIJTE



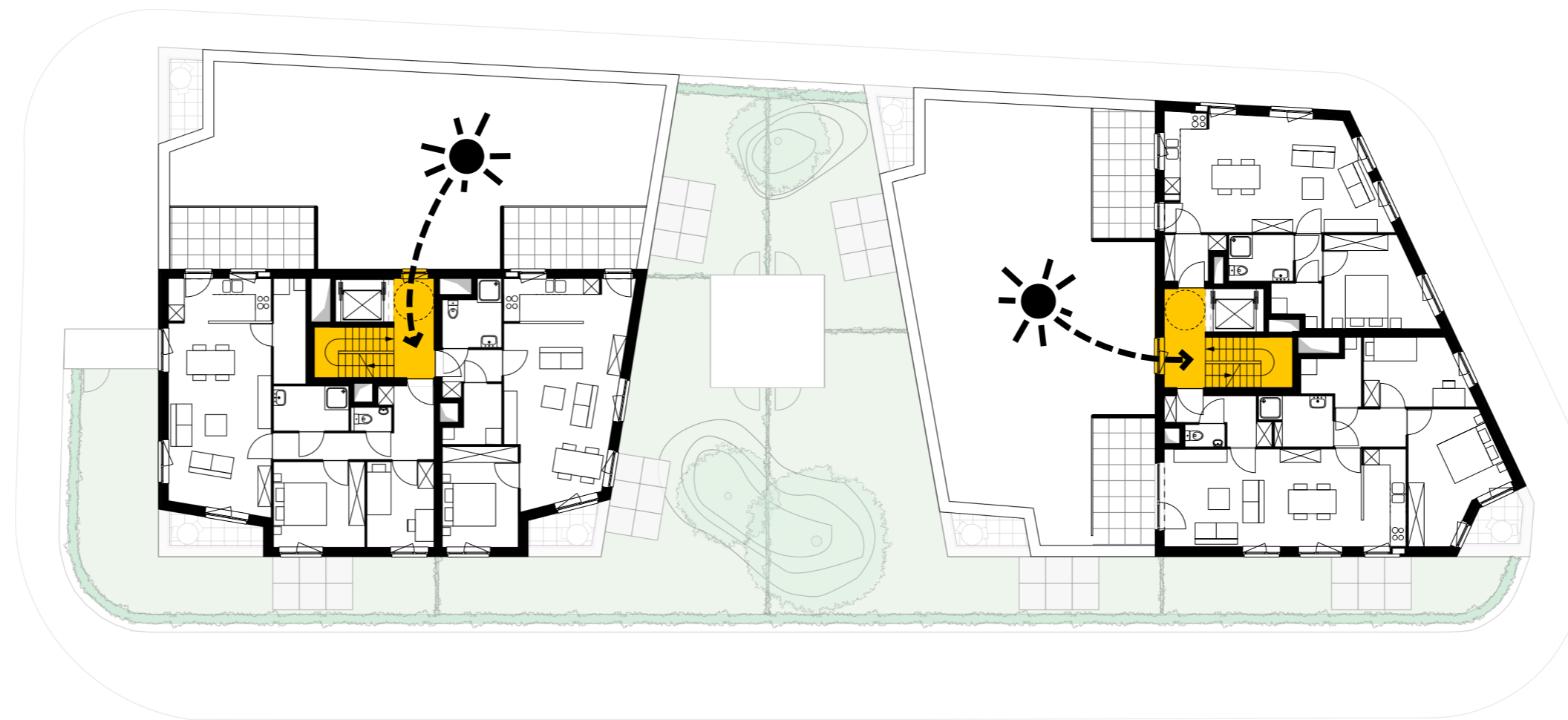
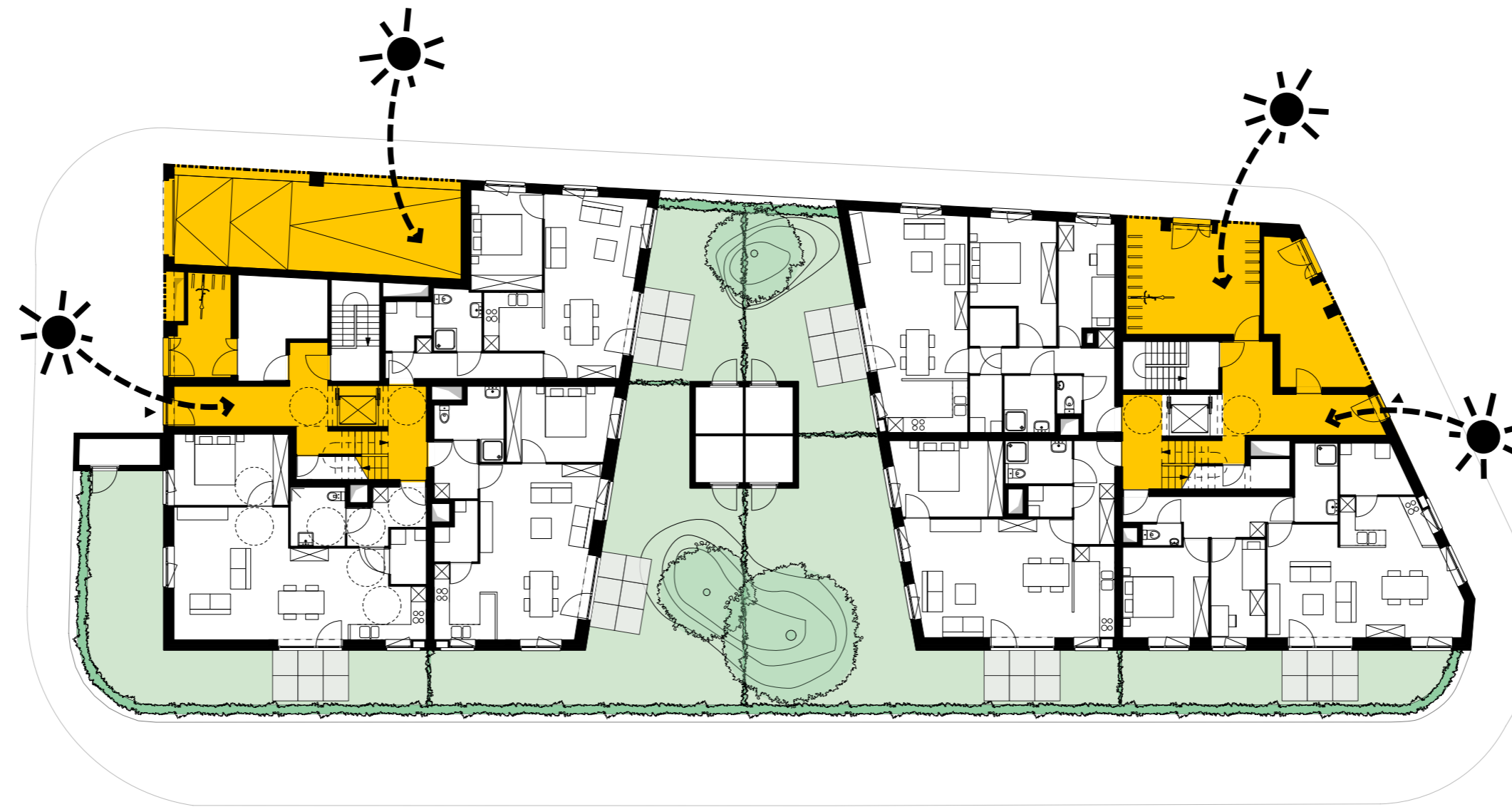
NIEUWE TOESTAND
HET "MUUR"-EFFECT DOORBREKEN EN MIDDENZONE ONTLASTEN



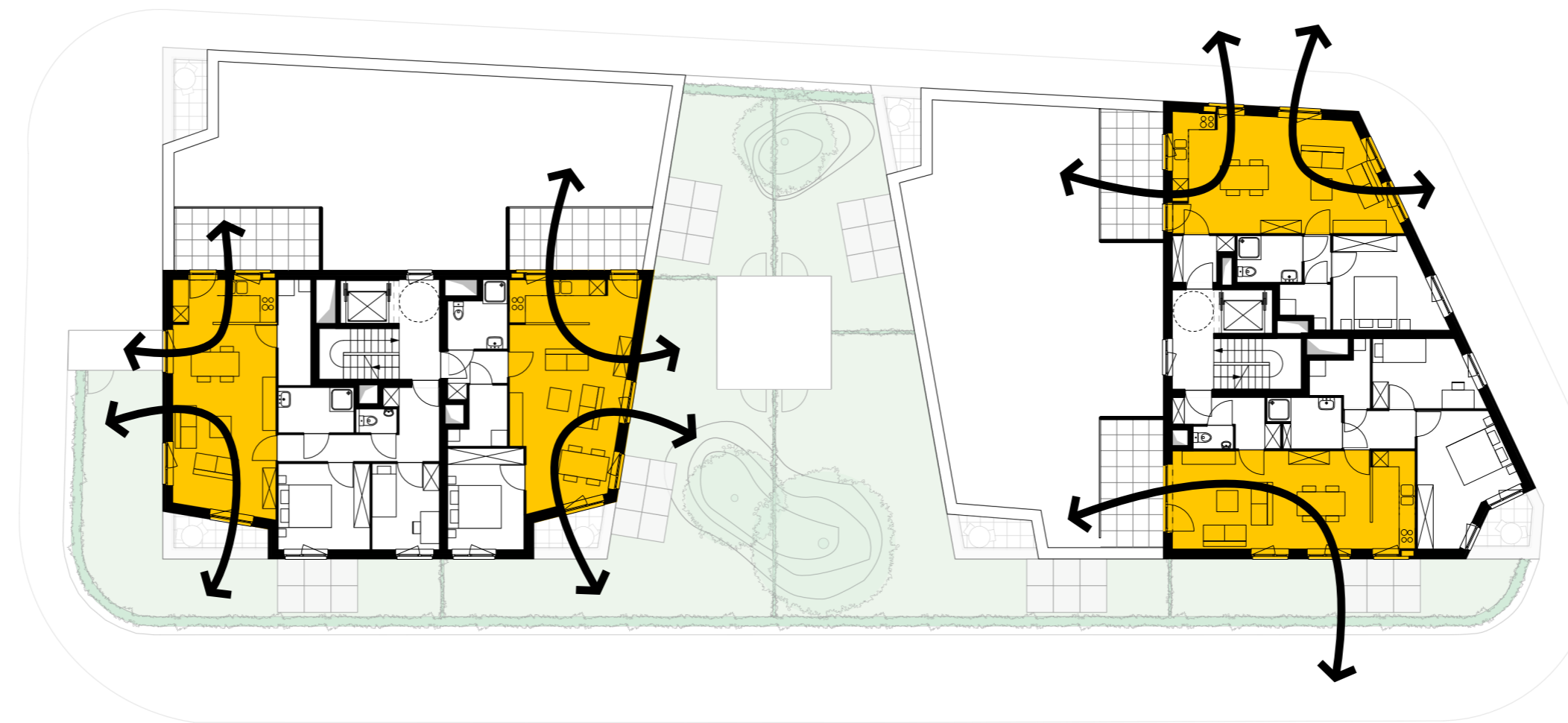
NIEUWE TOESTAND
GROENE PERMEABILITEIT: FYSIEK EN VISUEEL



NIEUWE TOESTAND
VERSCHILLENDE BOUWHOOGTES: KLEINSCHALIGHEID EN OPTIMALE BEZONNING



NATUURLIJK LICHT IN FIETSENSTALLINGEN, ... DOOR CLAUSTRAMETSELWERK
RUIME INKOMHALLEN EN TRAPHALLEN MET NATUURLIJK LICHT



ALZIJDIG LEVENDIGE GEVELS
DUBBELE OF DRIEDUBBELE ORIENTATIE VOOR ELKE LEEFRUIMTE