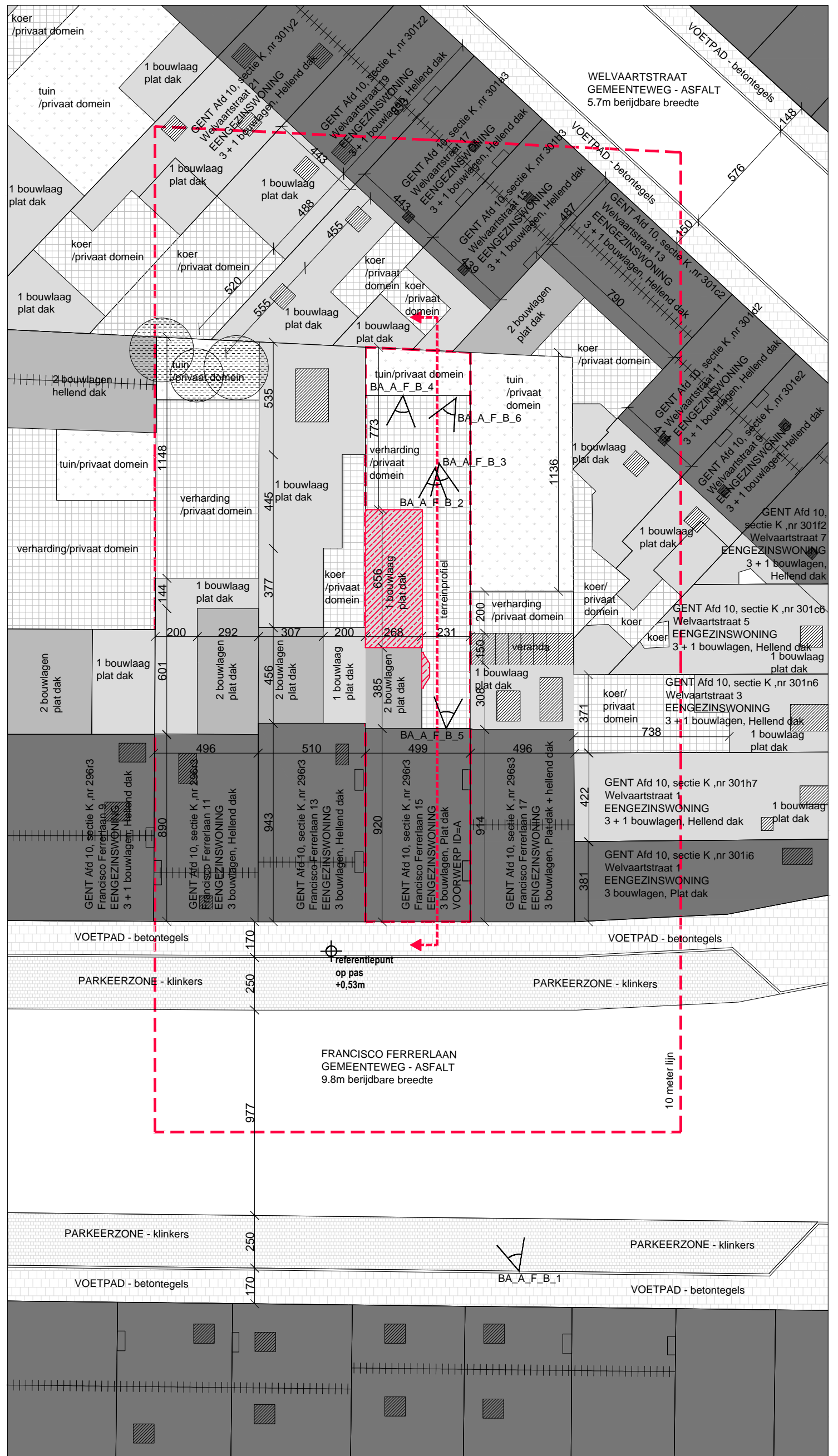
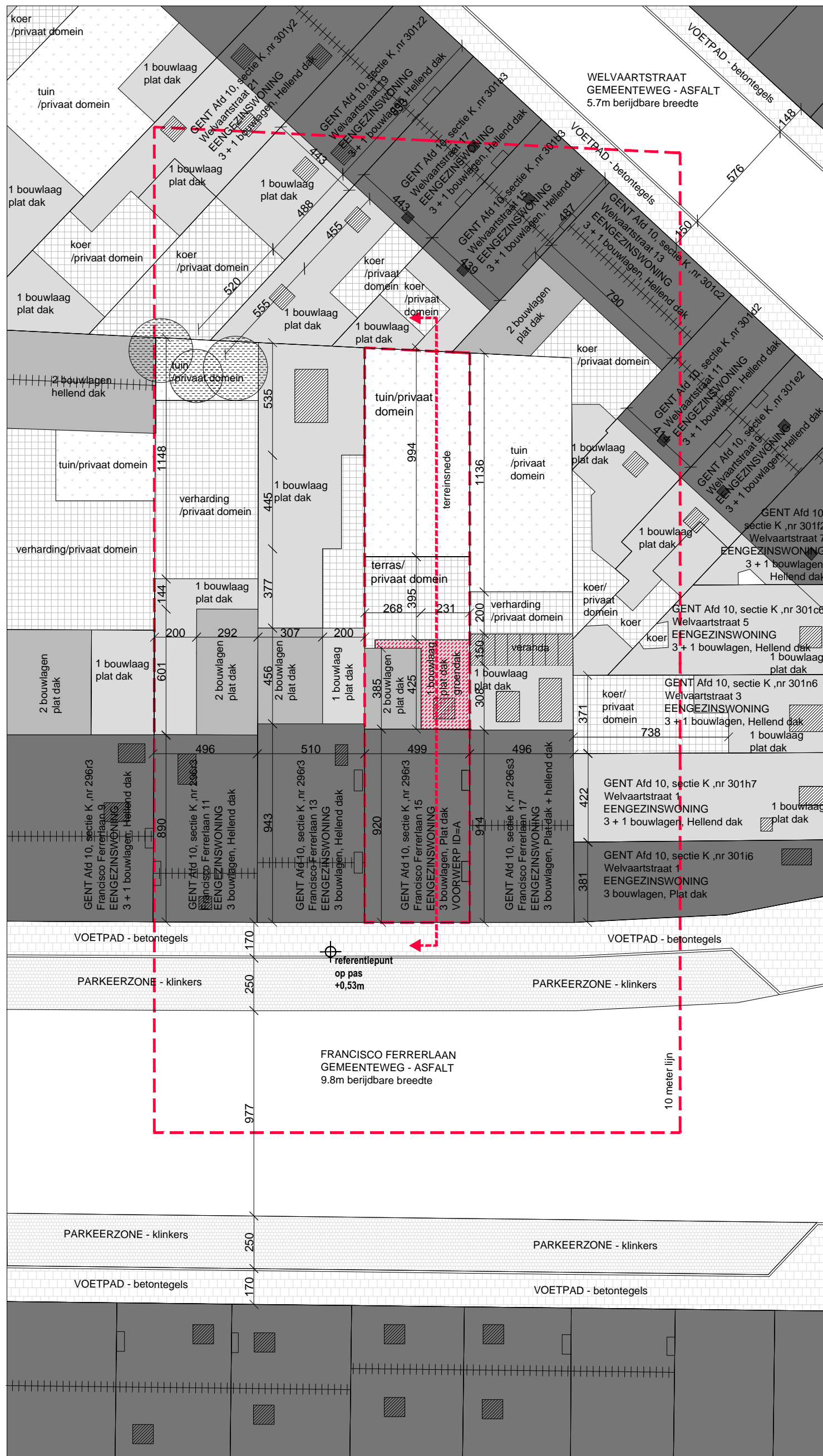


-  meer dan twee bouwlagen
-  twee bouwlagen
-  een bouwlaag
-  glas (dakraam/dakkoepel/veranda)
-  verharding
-  tuin/groen/onverhard
-  betontegels
-  klinkers
-  boom
-  afbraak
-  nok van hellend dak



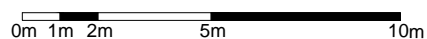
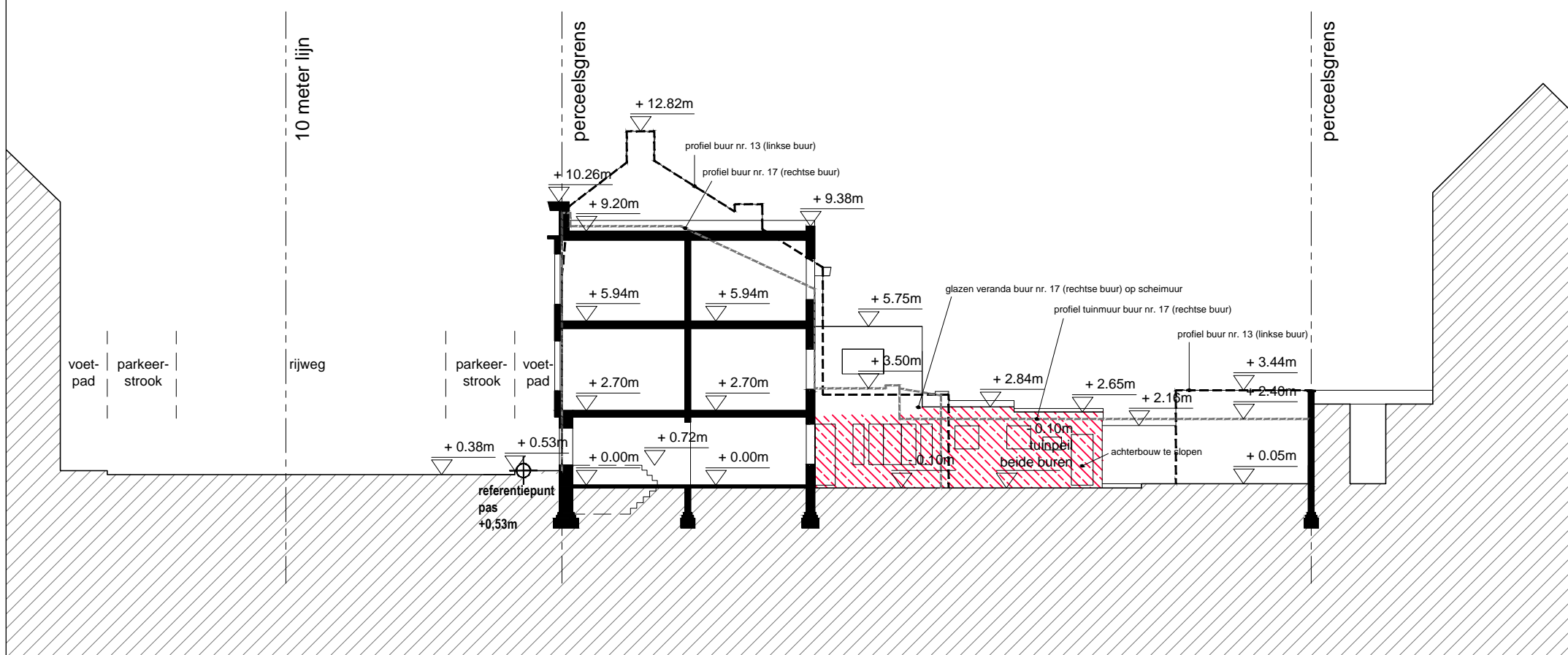
-  meer dan twee bouwlagen
-  twee bouwlagen
-  een bouwlaag
-  glas (dakraam/dakkoepel/veranda)
-  verharding
-  tuin/groen/onverhard
-  betontegels
-  klinkers
-  boom
-  nieuw te realiseren volume
-  nok van hellend dak


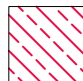


0m 1m 2m 5m 10m

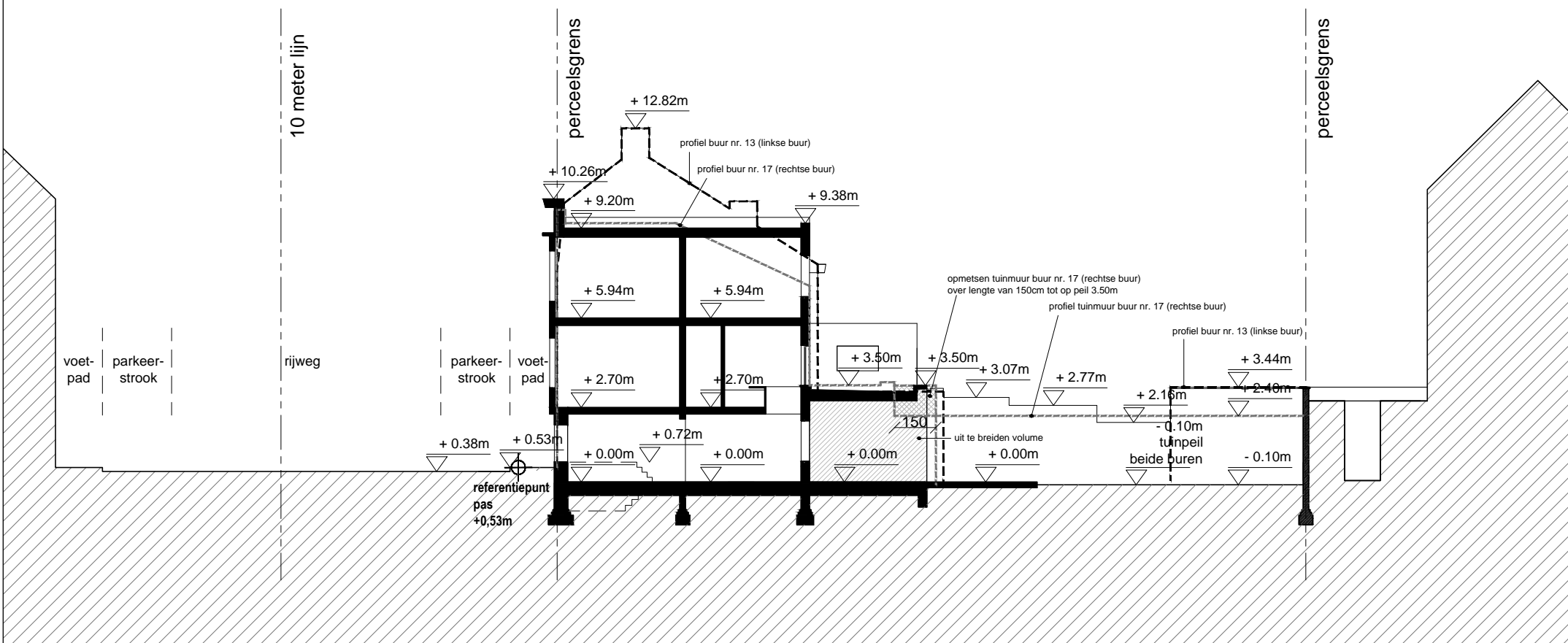


SCHEIMMUUR BUUR NR 13 BLIJFT ONGEWIJZIGD
 SCHEIMMUUR BUUR NR 17 WORDT OVER EEN LENGTE VAN 150CM VERDER OPGEMETST TOT PEIL +3.50
 KLEINE NIVEAUWIJZIGING TER HOOGTE VAN HET TERREIN

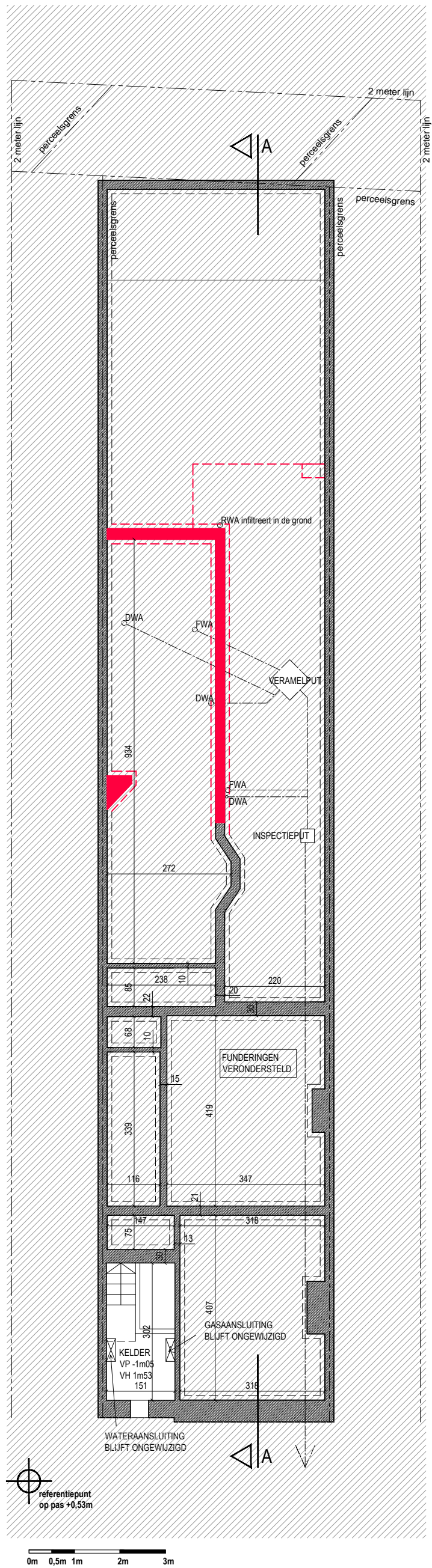


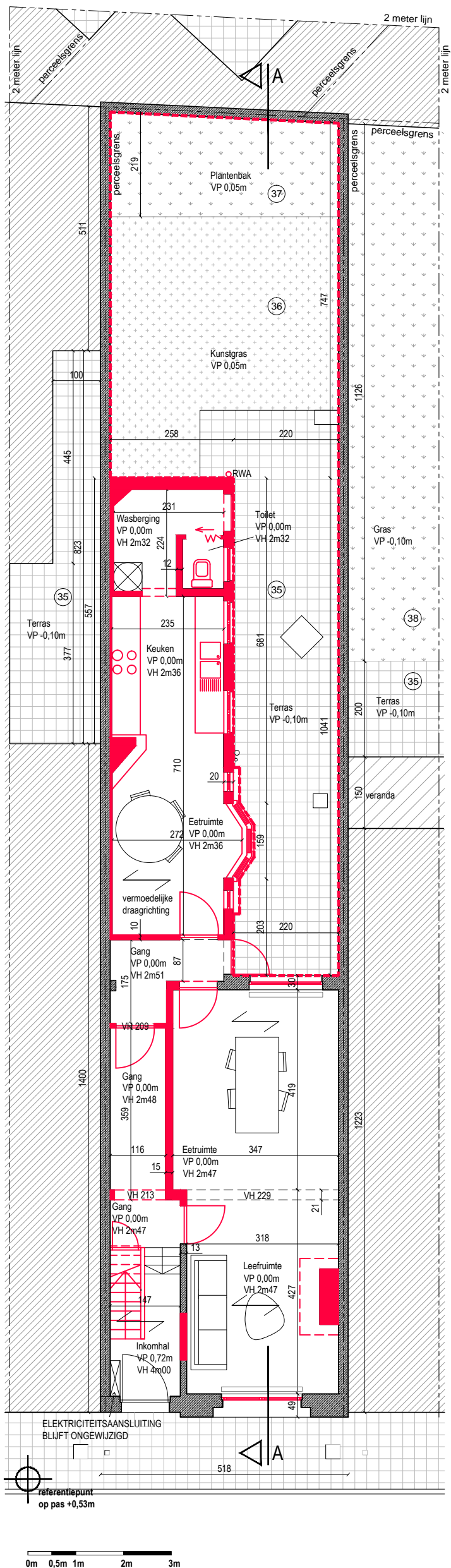
-  massief
-  afbraak

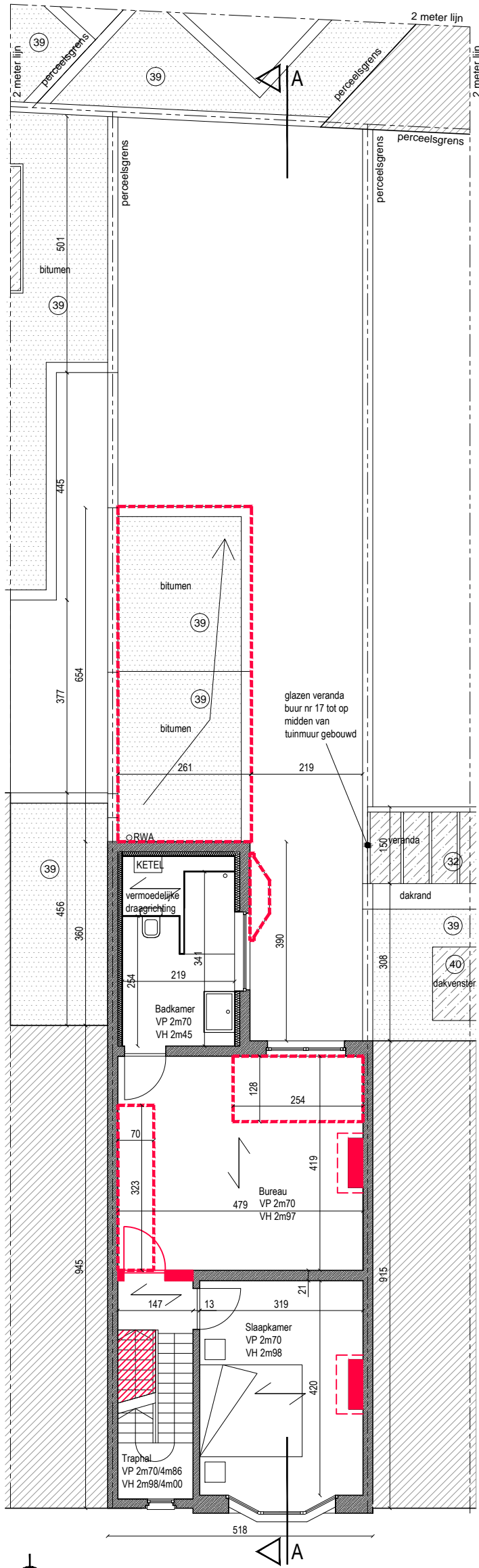
SCHEIMUUR BUUR NR 13 BLIJFT ONGEWIJZIGD
 SCHEIMUUR BUUR NR 17 WORDT OVER EEN LENGTE VAN 150CM VERDER OPGEMETST TOT PEIL +3.50
 KLEINE NIVEAUWIJZIGING TER HOOGTE VAN HET TERREIN



-  massief
-  nieuw te realiseren volume
-  gedeelte bijkomende scheimuur



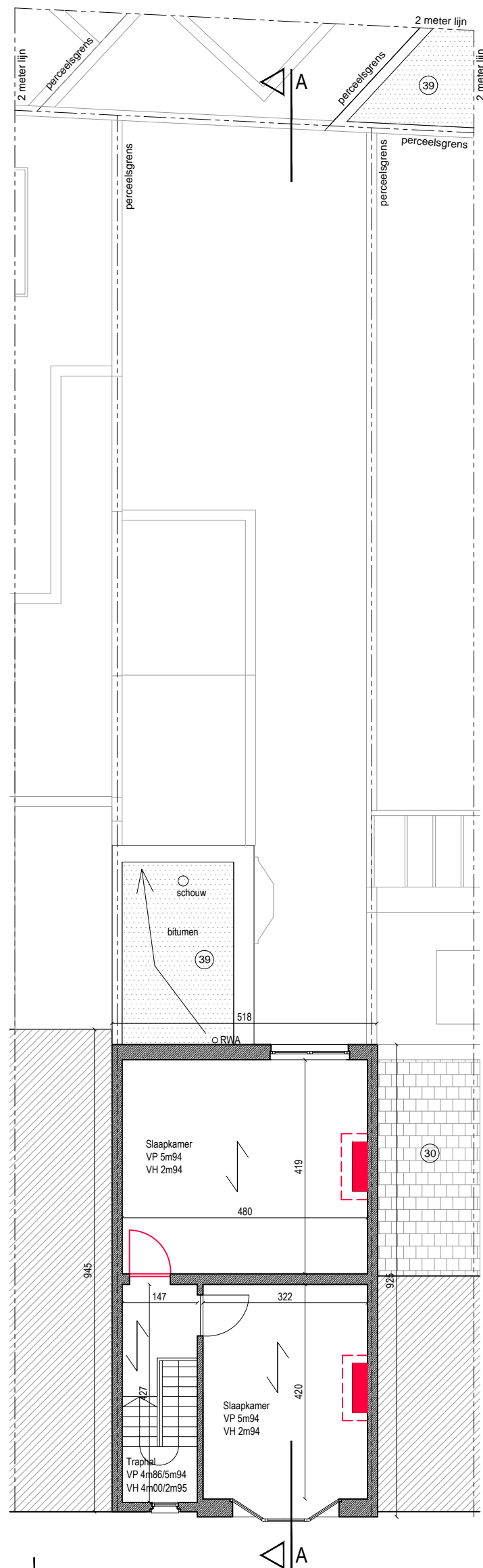


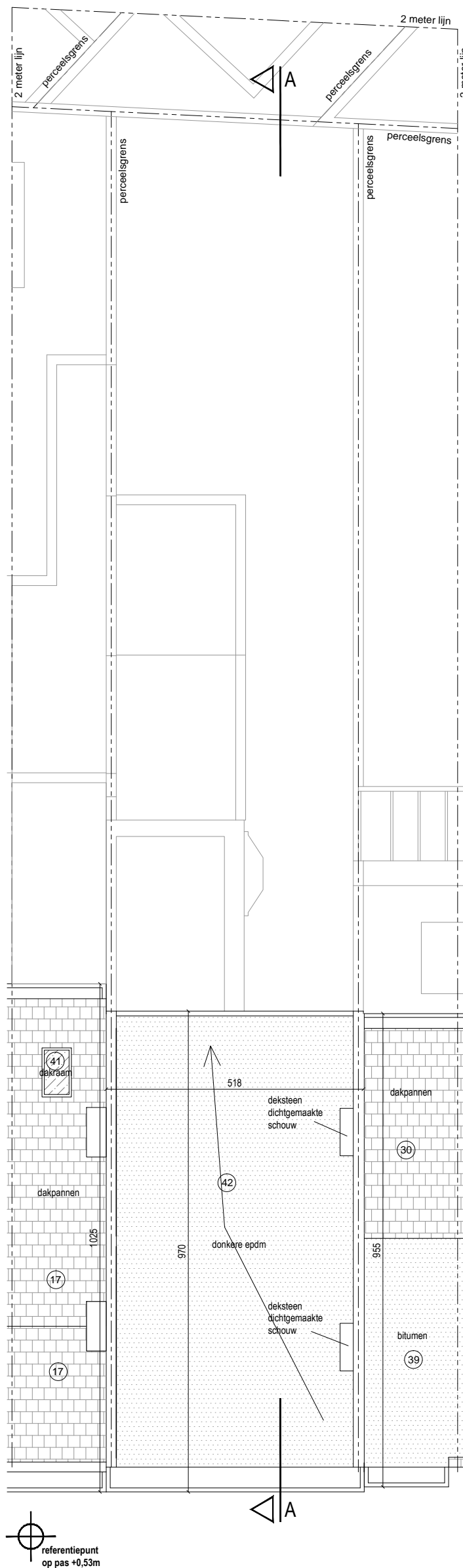


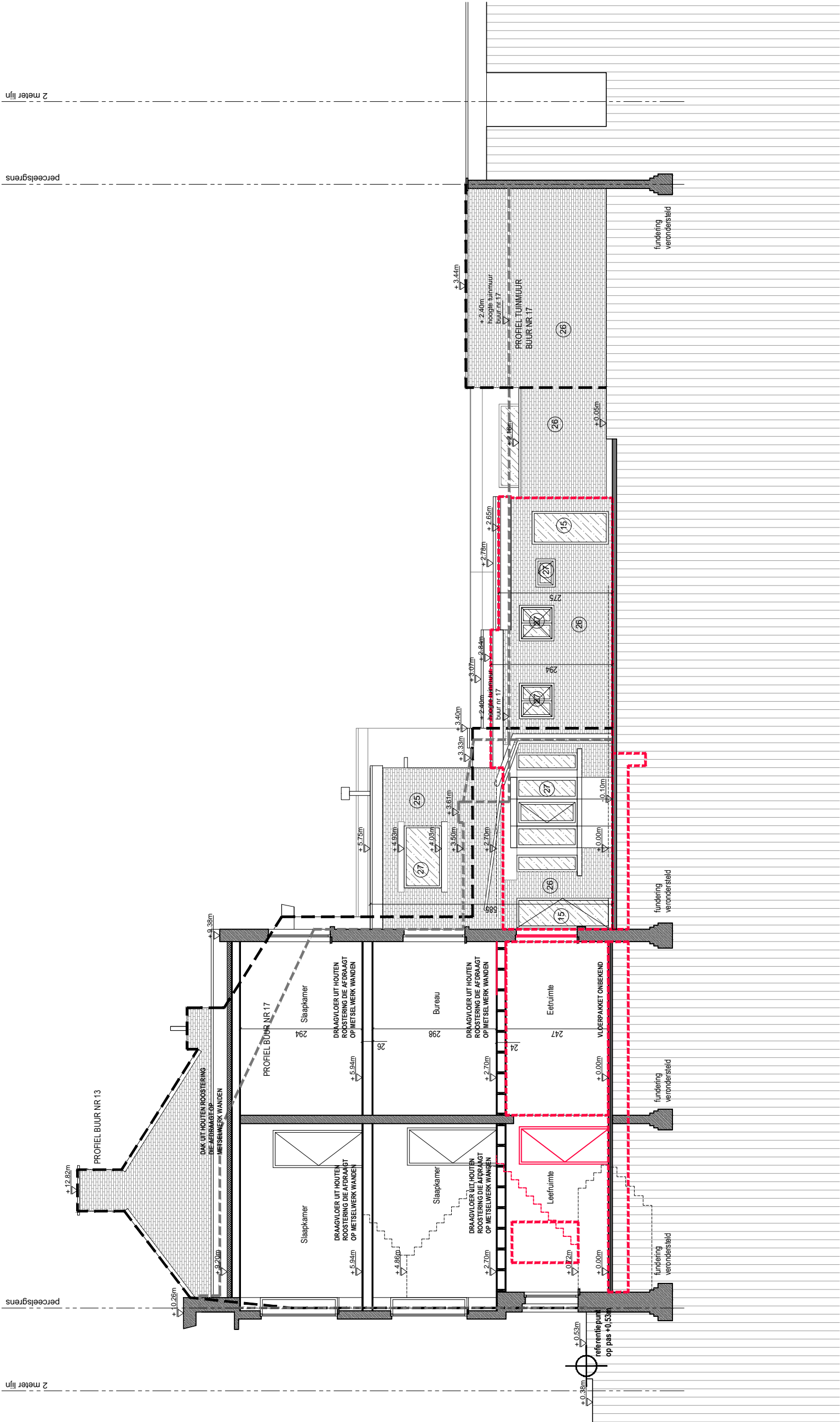
referentiepunt
op pas +0,53m

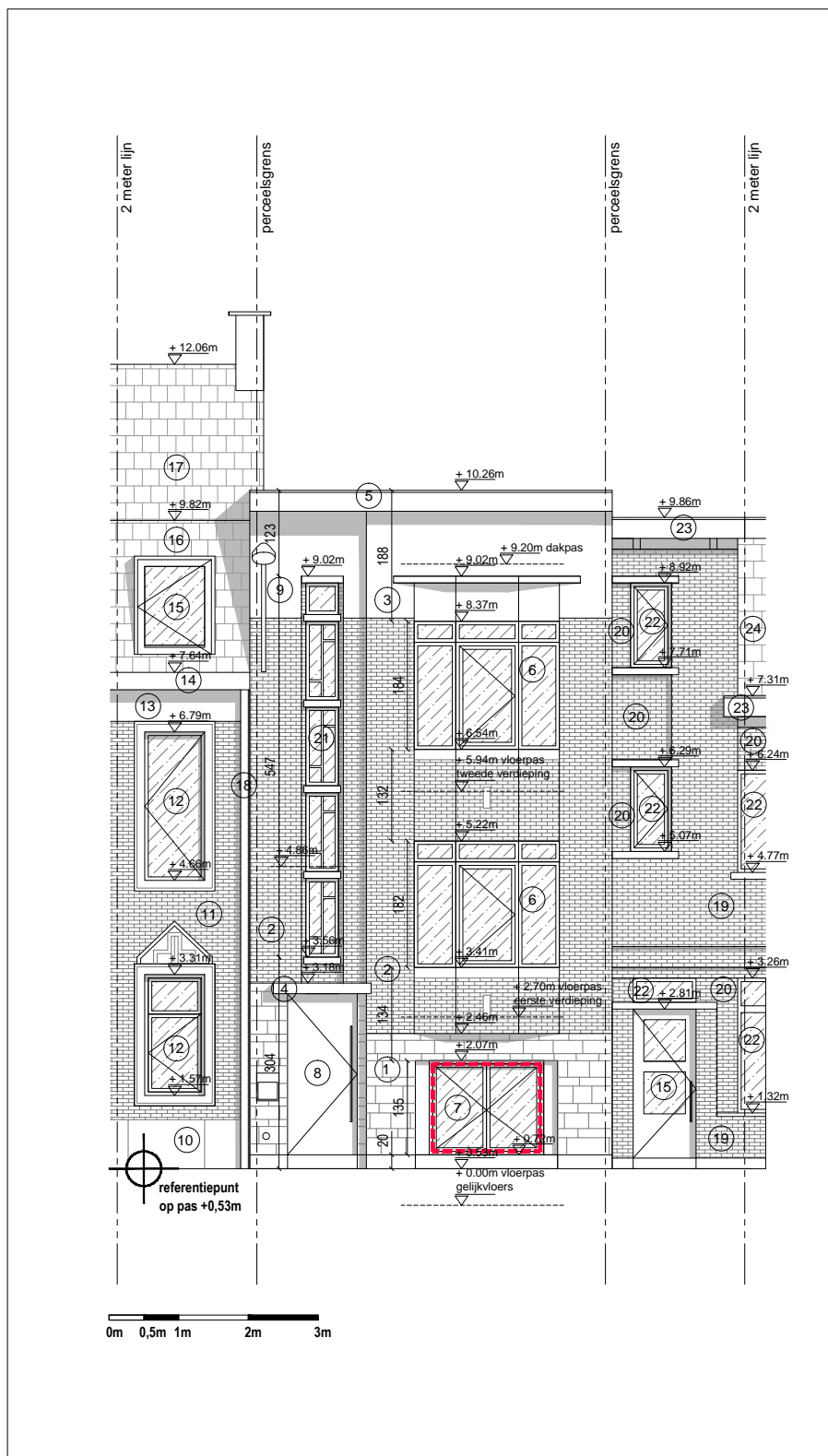
0m 0,5m 1m 2m 3m

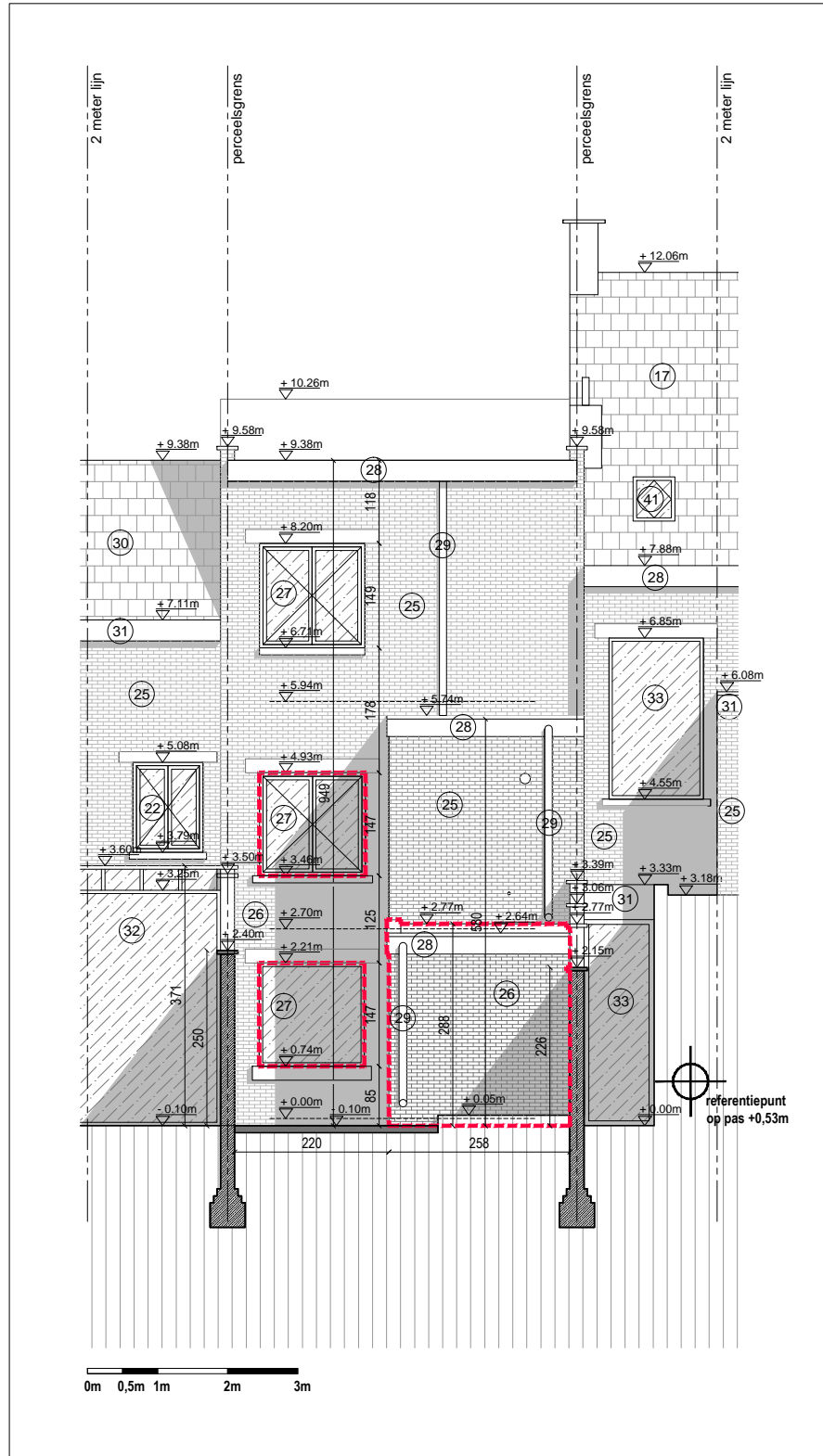


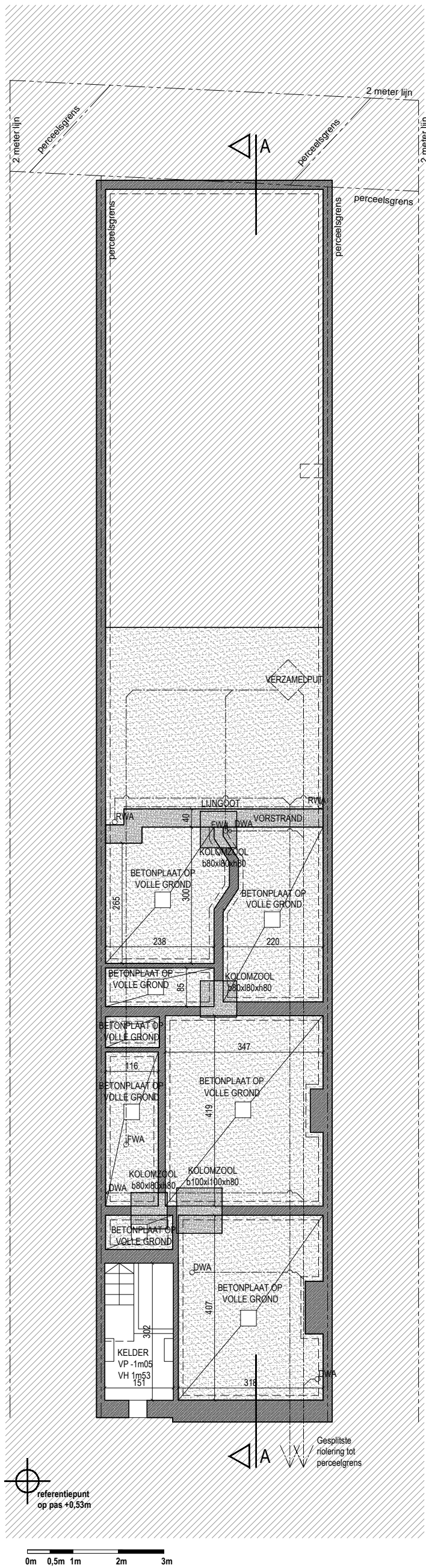


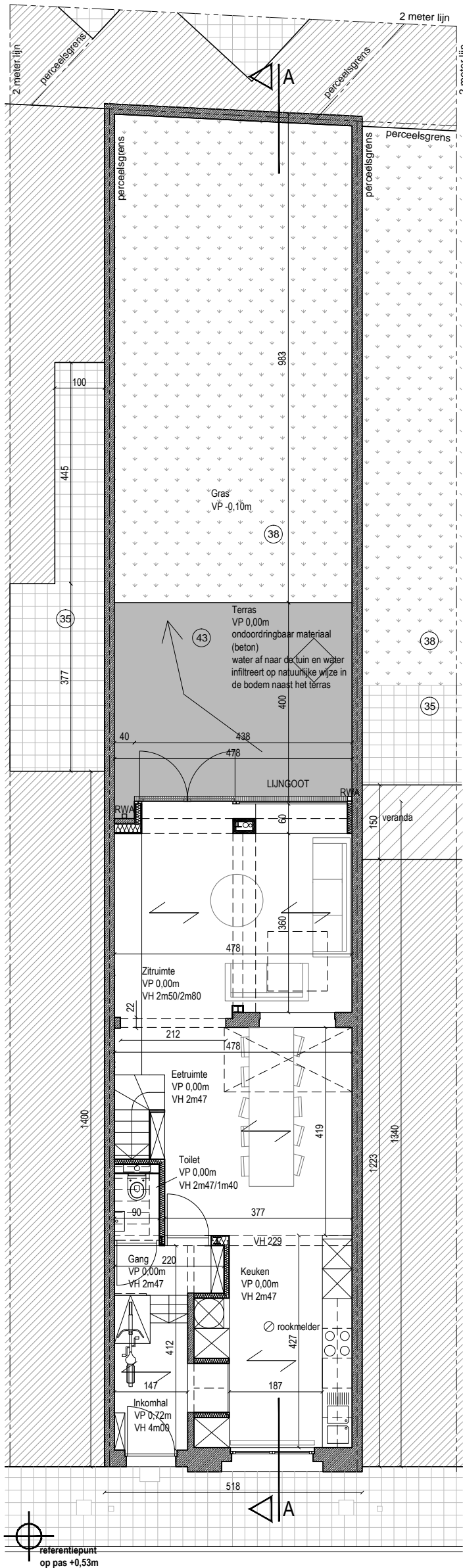






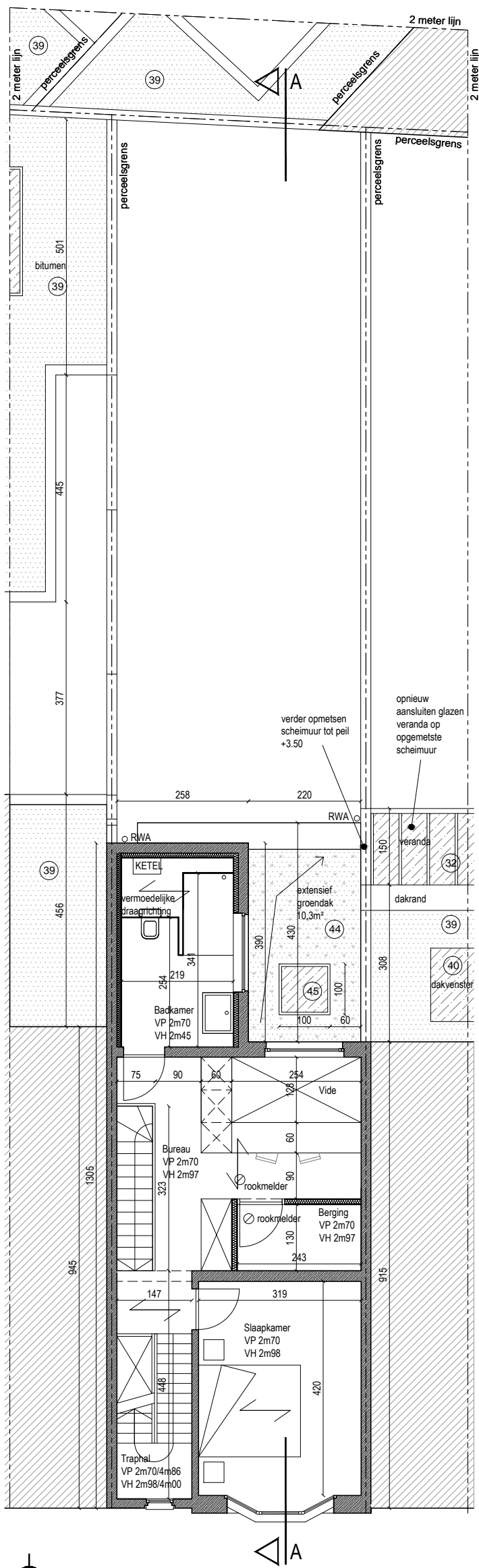




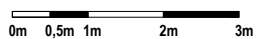


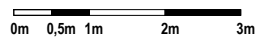
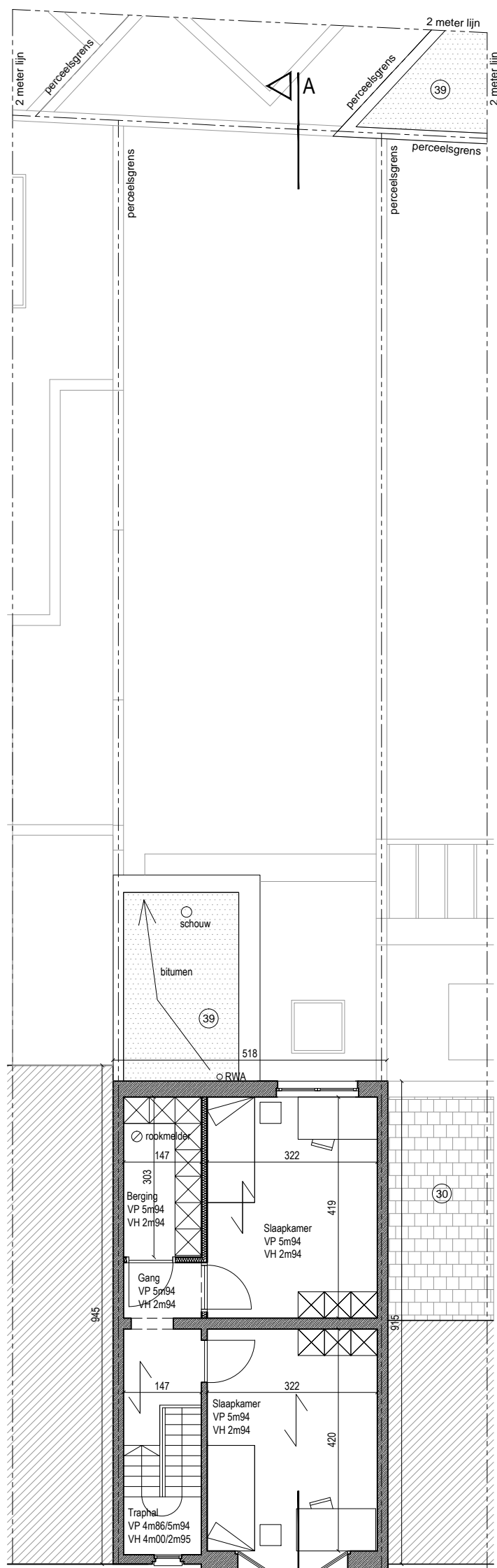
0m 0,5m 1m 2m 3m

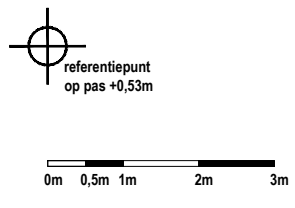
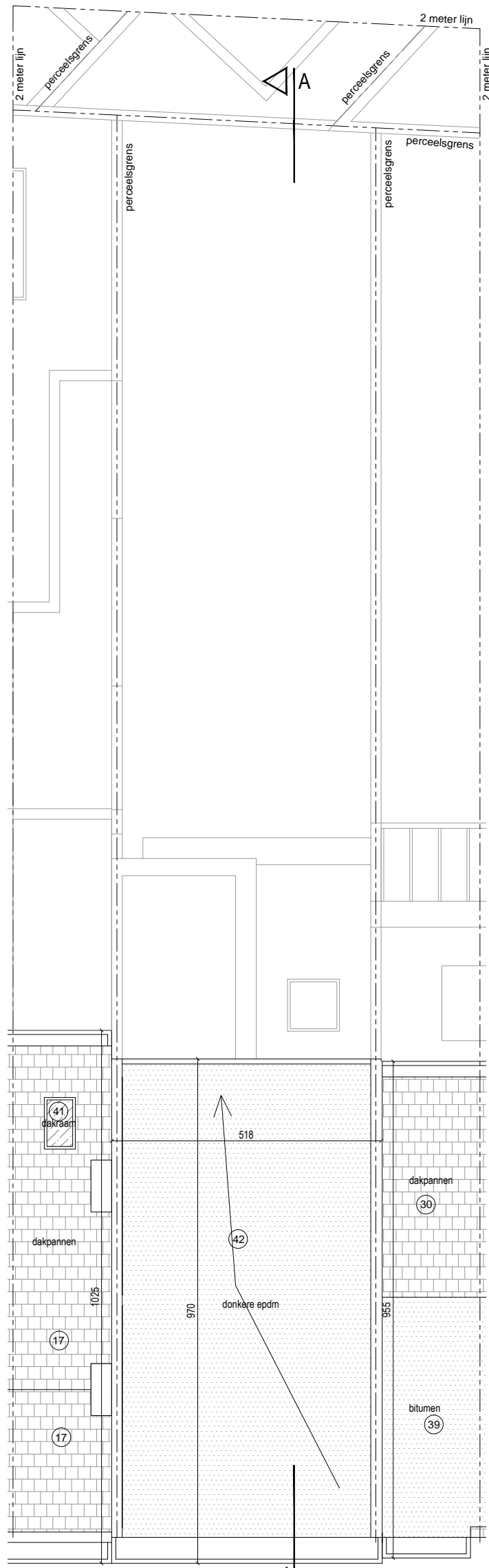




referentiepunt
op pas +0,53m





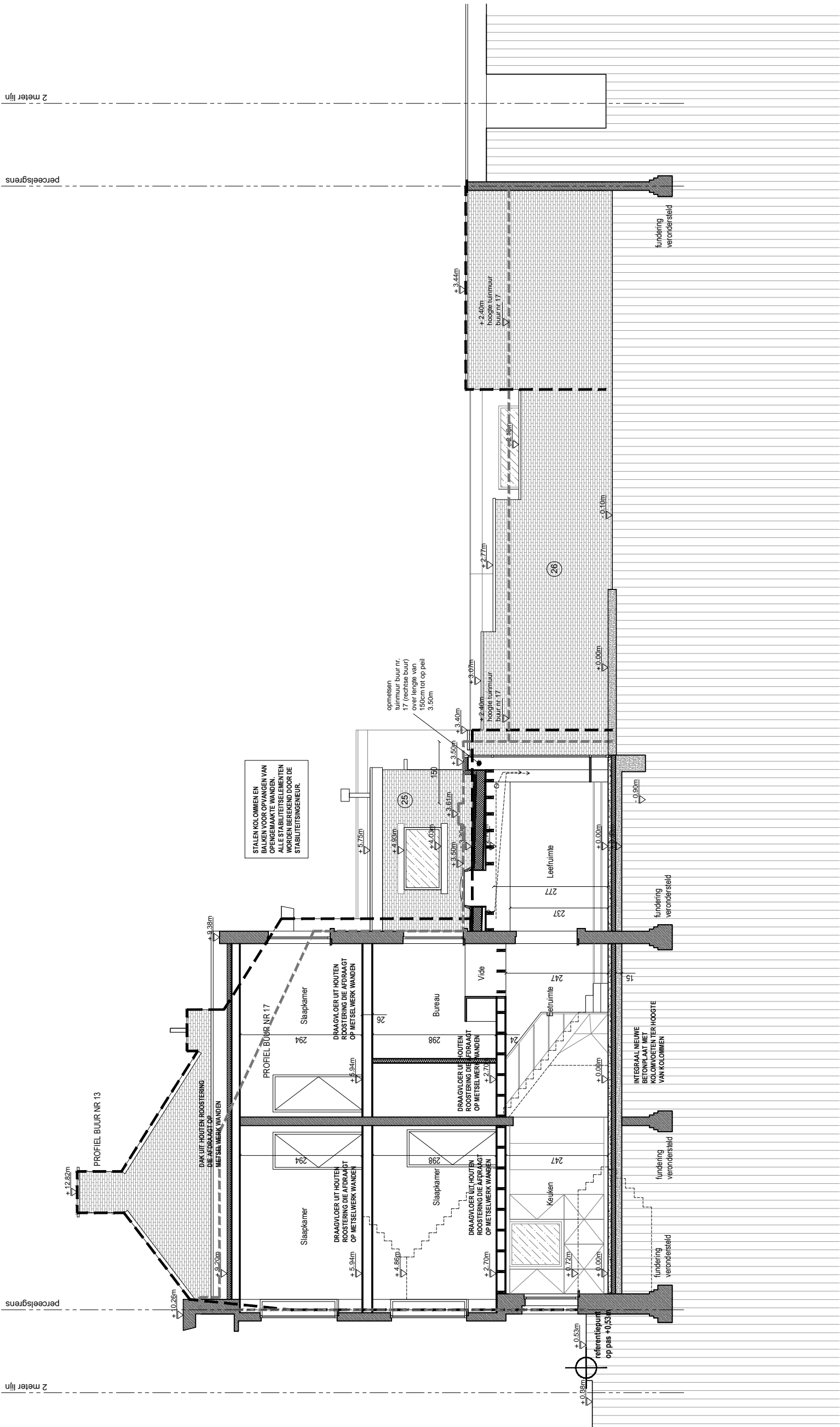


2 meter lijn

perceelsgrens

perceelsgrens

2 meter lijn



STALEN KOLOMOMEN EN
 BALKEN VOOR OPVANGEN VAN
 OPENGEBAKTE WANDEN.
 DESE BALKEN BELEGEN TEN
 WEGEN DE WANDEN VOOR DE
 STABILITEITSGENIEUR.

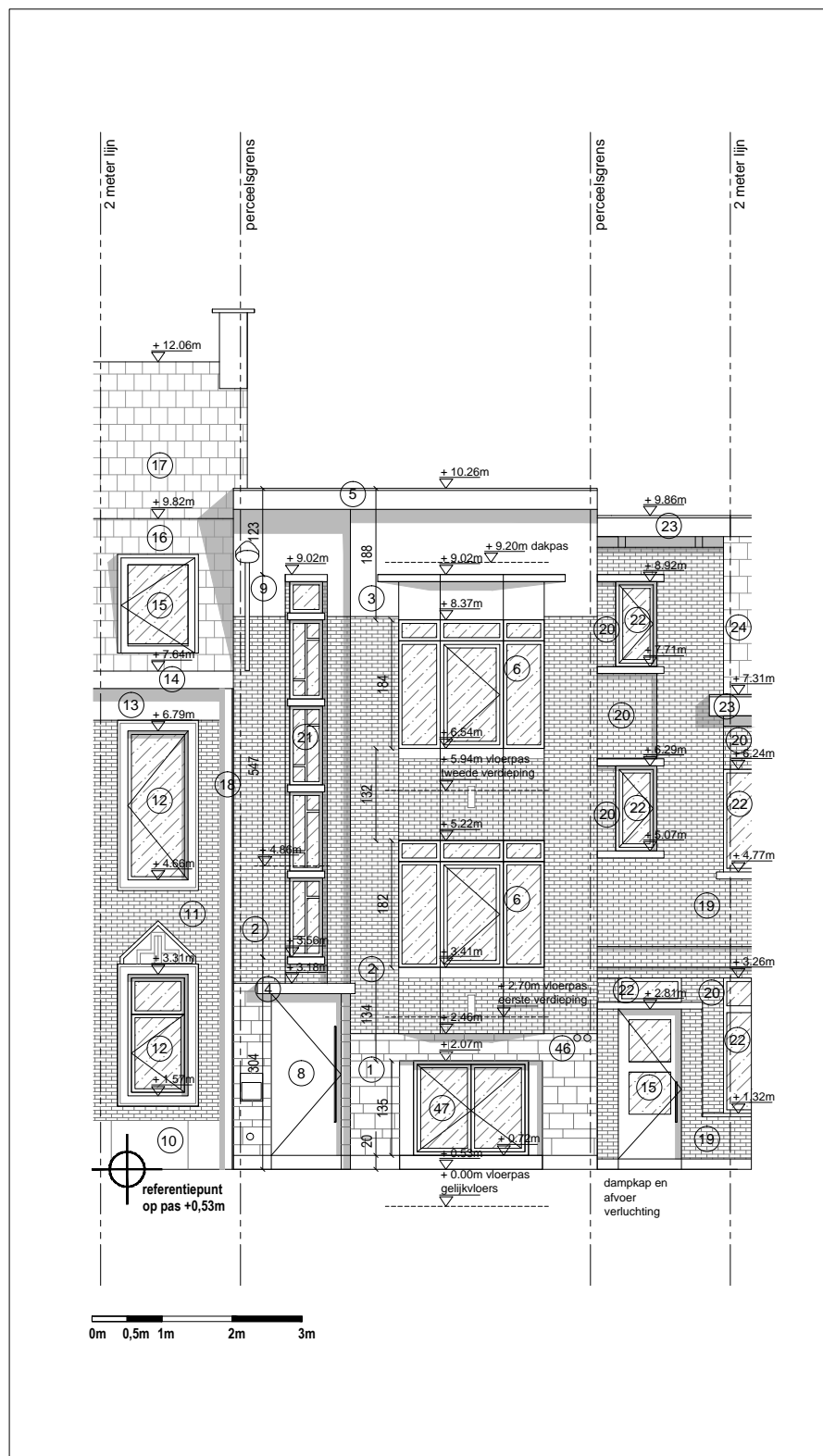
opmetsen
 tuinmuur buur nr.
 17 (rechtse buur)
 over lengte van
 150cm tot op peil
 3.50m

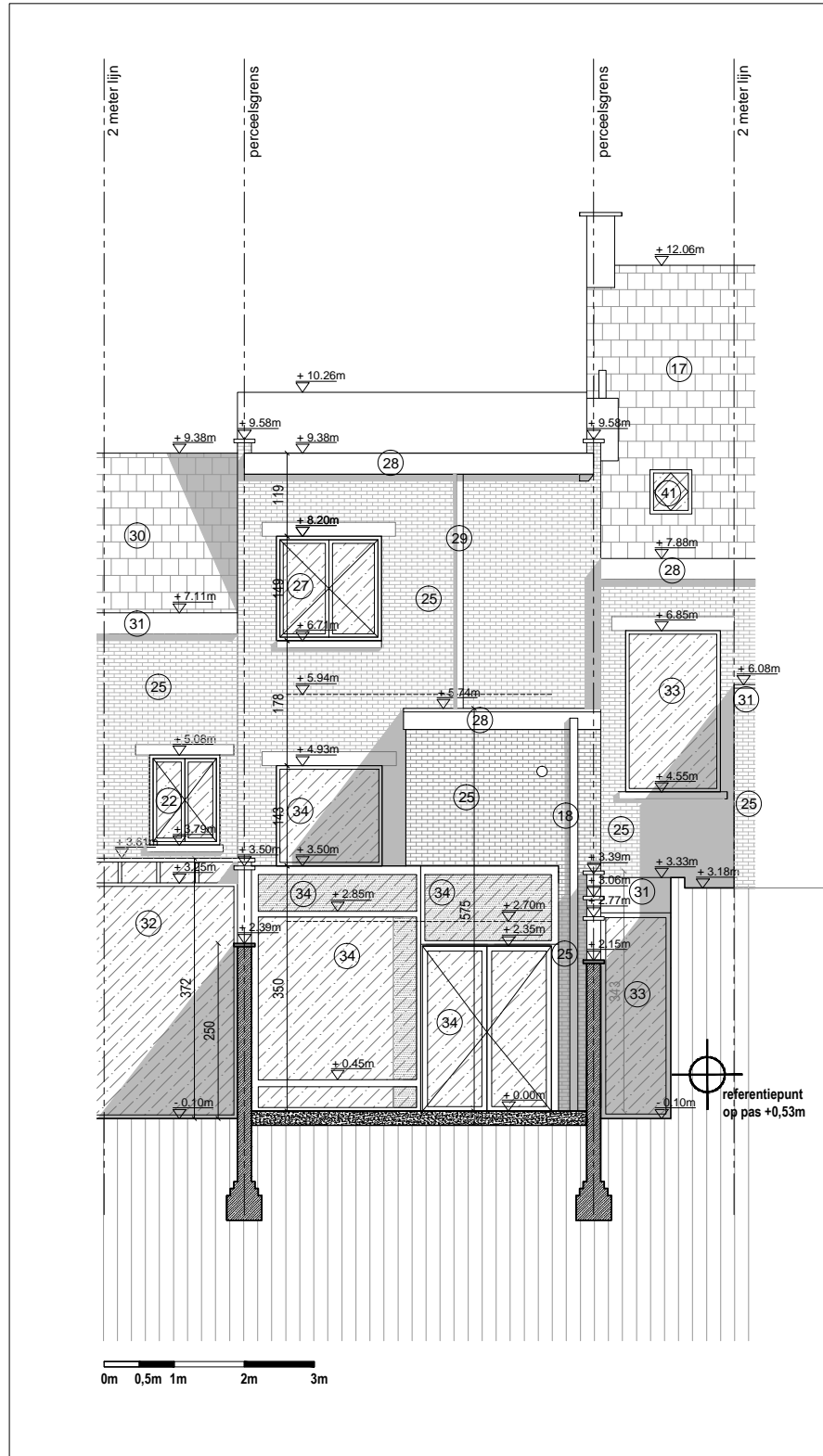
PROFIEL BUUR NR 13

PROFIEL BUUR NR 17

referentiepunt
op pas +0.53m







- 1 grijs geschakeerde, ruwe gevelbeteging
 - 2 licht bruinrode baksteen met dun voegwerk
 - 3 donkergrijze, vlakke cementering
 - 4 donkergrijze betonnen dorpelementen
 - 5 donkergrijze betonnen kroonlijst
 - 6 bruin houten schrijnwerk met dubbel glas
 - 7 zwart PVC schrijnwerk met dubbel glas
 - 8 zwart aluminium schrijnwerk
 - 9 straatverlichting
 - 10 lichtgrijze natuurstenen plint
 - 11 rode baksteen
 - 12 bruin houten schrijnwerk met dubbel glas en lichtgrijze natuurstenen omranding
 - 13 lichtbruine, vlakke cementering
 - 14 lichtbruine, PVC bakgoot
 - 15 wit PVC schrijnwerk met dubbel glas
 - 16 lichtbruine leien
 - 17 lichtbruine dakpannen
 - 18 zinken standleiding
 - 19 donkerbruine baksteen
 - 20 gele baksteen
 - 21 donkerbruin houten schrijnwerk met kathedraalglas
 - 22 wit houten schrijnwerk met dubbel glas
 - 23 wit houten bakgoot
 - 24 lichtgrijze leien
 - 25 roodbruine baksteen
 - 26 witgeschilderde baksteen
 - 27 donkerbruin houten schrijnwerk met dubbel glas
 - 28 donkerbruin kunststoffen dakrand
 - 29 lichtgrijze PVC standleiding
 - 30 rode bakstenen
 - 31 witte kunststoffen dakrand
 - 32 veranda uit aluminium en enkel glas
 - 33 donkerbruin houten schrijnwerk met dubbel glas
 - 34 licht houten schrijnwerk met dubbel glas
 - 35 grijze betontegels
 - 36 groen kunstgras
 - 37 plantenbak
 - 38 gras
 - 39 donkere bitumineuze dakafdichting
 - 40 oude dakkoepel
 - 41 oud dakraam
 - 42 donkere EPDM dakafdichting
 - 43 gepolierd betonnen terras
 - 44 extensief groendak
 - 45 nieuwe dakkoepel
 - 46 uitlaat dampkap en afvoerrooster verluchting, inox
- ⊘ rookmelder (conform het decreet van 08/05/2009 houdende de beveiliging van woningen door optische rookmelders)

-  metselwerk
-  massief: grond of naastliggende bebouwing
-  glas
-  afbraak in snede (enkel in bestaande toestand)
-  grijze betontegels
-  kunstgras
-  gras/planten
-  dakafdichting: voor soort zie nummers
-  leien of dakpannen: voor soort zie nummers
-  gevelmetselwerk: voor soort zie nummers
-  aanduiding bovenliggende betonplaat
-  beton
-  andere massieve materialen in snede: plaatmaterialen, chappe,...
-  extensief groendak
-  harde isolatie
-  gepolierd betonnen terras (zie ook nummer 43)
-  glas met achterliggende massieve delen
-  zachte isolatie
-  rioolleiding
-  afbraak in aanzicht (enkel in bestaande toestand)
- VP Vloerpeil
- VH Vrije hoogte